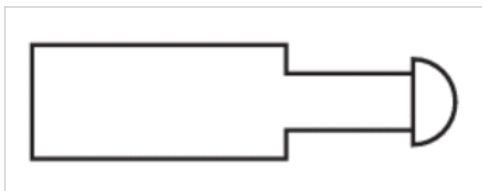


Industriestoßdämpfer, Serie SA2-RC

- für RCM-12, RCM-16, RCM-20, RCM-25
- Dämpfung selbsteinstellend
- Befestigung Kontermutter
- Befestigungsgewinde M8x1, M10x1, M12x1, M14x1,5
- SA2-RC



| | |
|-------------------------------|---------------------|
| Umgebungstemperatur min./max. | 0 ... 60 °C |
| Medium | Öl |
| Befestigung | Kontermutter |
| Gewicht | Siehe Tabelle unten |



Technische Daten

| Materialnummer | für Serie | Befestigungsgewinde | Hub | Energieaufnahme / | | Effektive Masse me | Rückholfederkraft |
|----------------|-----------|---------------------|--------|-------------------|-------------|--------------------|-------------------|
| | | | | Hub max. | Stunde max. | | |
| R412004751 | RCM-12 | M8x1 | 6 mm | 4 Nm | 14400 Nm | 2,8 ... 70 kg | 2,5 ... 6 N |
| R412004752 | RCM-16 | M10x1 | 6 mm | 9 Nm | 21000 Nm | 6 ... 280 kg | 3,5 ... 8 N |
| R412004753 | RCM-20 | M12x1 | 8,5 mm | 16 Nm | 30000 Nm | 17 ... 510 kg | 3,5 ... 7 N |
| R412010089 | RCM-25 | M14x1,5 | 9,5 mm | 20 Nm | 40000 Nm | 100 ... 420 kg | 23 ... 35 N |

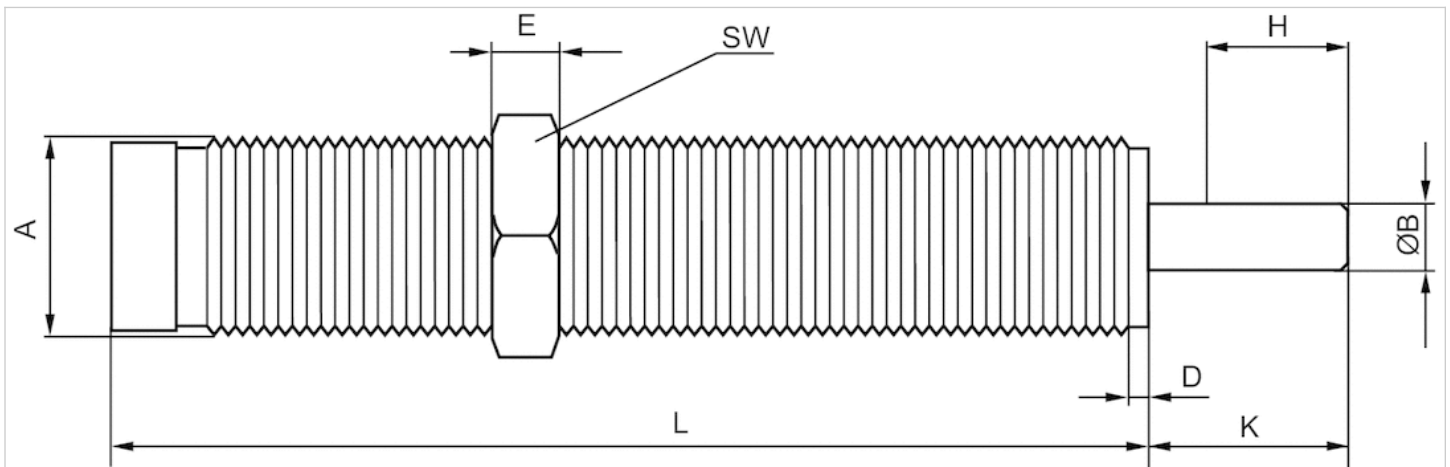
| Materialnummer | Gewicht |
|----------------|----------|
| R412004751 | 0,01 kg |
| R412004752 | 0,02 kg |
| R412004753 | 0,035 kg |
| R412010089 | 0,06 kg |

Technische Informationen

| Werkstoff | |
|--------------|--------------------------------|
| Zylinderrohr | Stahl, brüniert |
| Kolbenstange | Nichtrostender Stahl, gehärtet |
| Kontermutter | Stahl, brüniert |

Abmessungen

Abmessungen



H = HubA = Befestigungsgewinde

Abmessungen

| Materialnummer | Für Serie | Befestigungsgewinde | ØB | D | E | H | K | L | SW |
|----------------|-----------|---------------------|-----|-----|---|-----|----|------|----|
| R412004751 | RCM-12 | M8x1 | 2.5 | 2.5 | 3 | 6 | 9 | 44 | 11 |
| R412004752 | RCM-16 | M10x1 | 3 | 2.5 | 3 | 6 | 9 | 49.5 | 13 |
| R412004753 | RCM-20 | M12x1 | 4 | 2.5 | 4 | 8,5 | 11 | 65 | 14 |
| R412010089 | RCM-25 | M14x1,5 | 4 | 2.5 | 5 | 9,5 | 14 | 69 | 17 |